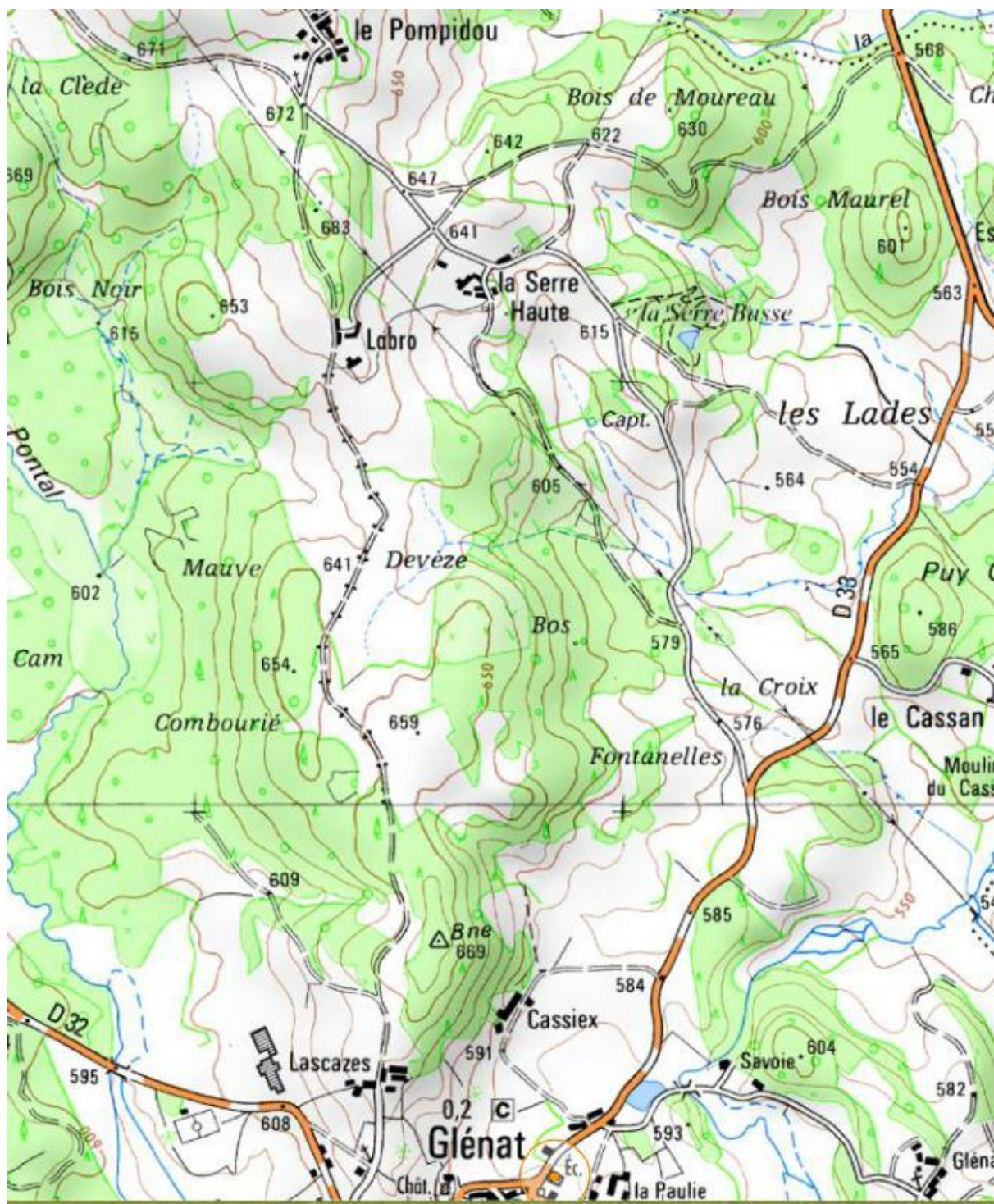


# Maisons Paysannes de France, délégation du Cantal

sortie du 27 juillet 2013

## Glénat et ses environs (Châtaigneraie occidentale)





1°) Visite du bourg de **Glénat** : église, maisons anciennes de cet ancien petit bourg, jadis fortifié, et qui fut un fief protestant au XVI<sup>e</sup> siècle. Commentaires sur la rénovation récente du centre du bourg, notamment du sol (« calade » de schiste) :



2°) Le château (XVI<sup>e</sup>-XVIII<sup>e</sup> siècle) de **La Grillère** domine Glénat : visite des extérieurs et de la grange mansardée :





3°) Au bas de Glénat, autre grange mansardée, belle « longère » XIX<sup>e</sup> associant sous le même toit les deux habitations : du maître et du fermier :







Construction en granite. Simplicité des volumes, toit plat couvert de tuiles rondes : architecture caractéristique, typique de cette partie de la Châtaigneraie. La grange mansardée (hélas couverte en everite) est par contre plus atypique. Elle est probablement contemporaine de celle du château (fin XVIII<sup>e</sup>) :





A proximité de cet ensemble, dépendance et fontaine intéressante



4°) Domaine de **Labro** :



Situé sur une hauteur, il se compose d'une maison de ferme accompagnée de trois granges, le tout situé à proximité de ce qui peut être qualifié de véritable petit château. On accède à celui-ci par la cour de ferme :



Granges 1 et 2



Porche de l'étable de la grange 1 (XVII<sup>e</sup>)



Grange 2





Porche (daté 1752) et intérieur de la grange 2 (XVIII<sup>e</sup>)



Grange 3 (XIX<sup>e</sup>)





Appentis (XIX<sup>e</sup>) contre la grange 2.

Détail des charpentes :



Grange 1 (XVII<sup>e</sup>)



Grange 2 (XVIII<sup>e</sup>)

Château de Labro :





Notons la situation du hameau de Labro le long d'un chemin de crête : celui-ci fut emprunté au XVI<sup>e</sup> siècle par l'une des routes Paris-Toulouse.



5°) Hameau du **Pompidou** : situé sur une hauteur, comme Labro, il comporte plusieurs granges et maisons intéressantes. Toutes ne pourront être vues.

- maison de maître et grange à clocheton :







Dépendance avec seccadou.

- Huisserie tout en bois d'une autre grange :



- Maison simple avec remarquable dépendance : porcherie et probable logement de domestique







-Dominant le hameau, grange à clocheton, restaurée.





6°) **La Serre-Haute** : barriade, grange « classique » et exceptionnelle petit grange ovale :

Ensemble du hameau, vu de Labro :







L'élevage de bufflones.



